

# Kesänäyttely esittelee pankin taidekokoelmaa

Mukana on monta tuttua taiteilijaa Savitaipaleelta.

Osa tauluista on ollut nähtävillä pankkisalissa.

MATIAS LÖVBERG

**SAVITAIPALELAISEN** Art Paimensaaren ateljeessa on ensi heinäkuussa esillä näyttely, joka kootaan Savitaipaleen osuuspankin taidekokoelmasta.

**NÄYTTELY** koostuu 32:sta teoksesta, joiden takaa löytyy yhteensä 24 eri tai-

teilijaa.

– Esille tulee useita merkittävien taiteilijoiden teoksia. Mukana on myös vähemmän tunnettuja taiteilijoita ja sellaisia, joiden työt kuvaavat Savitaipaletta, Art Paimensaari ry:n puheenjohtaja **Ari Lindqvist** kertoo.

– Luonnollisesti näyttelyssä on esillä myös useita



Savitaipaleen osuuspankin kokoelmista löytyy Auli Wahlbergin maisemapiirros.

tauluja pankin johtotehtävissä olleista henkilöistä, Lindqvist jatkaa.

Tuttuja savitaipalelaisia taiteilijanimiä ovat Väinö Rautio, Matti J. Rautio, Eeva

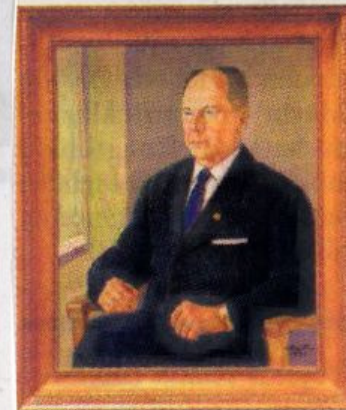
Jokipelto, Ville Tuura, Risto Hämäläinen ja Aino Uski.

– Muualta tuttuja ovat muiden muassa Waldemar Pyysiäinen, Soile Yli-Mäyry, Juhani Palmu, Jalmari Ruokokoski, Boris Mikojan, Onni Oja sekä Liisa Laari ja Asko-Sakari Liimatainen, Lindqvist listaa.

**KUN** pankki muutti keväntalvella uusiin pienempiin tiloihin torin kulmalle, 101 vuoden aikana vähitellen hankitut teokset luettelotiin ja osa niistä siirrettiin varastoon.

Luetteloon kertyi yhteensä 74 eri teosta.

– Läheskään kaikista tauluista ei tiedetä, mitä kautta ja milloin ne on hankittu, Lindqvist valottaa.



Muun muassa Väinö Raution vuonna 1970 maalaama teos Iivari Kaupista on esillä näyttelyssä.

Osa tauluista on ollut pankin toiminnan aikana nähtävillä pankkisalissa tai eri työ- ja kokoustiloissa, mutta kerralla kaikki teokset eivät ole olleet yleisesti näkyvillä.